





PELAGIA
YACHTING

M/Y LOON



Sunbeds



8m+ tender boat / day boat



Air Conditionné



Beach set-up



Floating dock



Golf pad



Gym Equipment



Jacuzzi



Jetski



Massage room



Paddle Boards x 2



Sauna



Seabob x 2



Sound System



Stabilisers at anchor



Stabilisers underway



Swimming Pool



Television



Tender



Wakeboard



Water slide

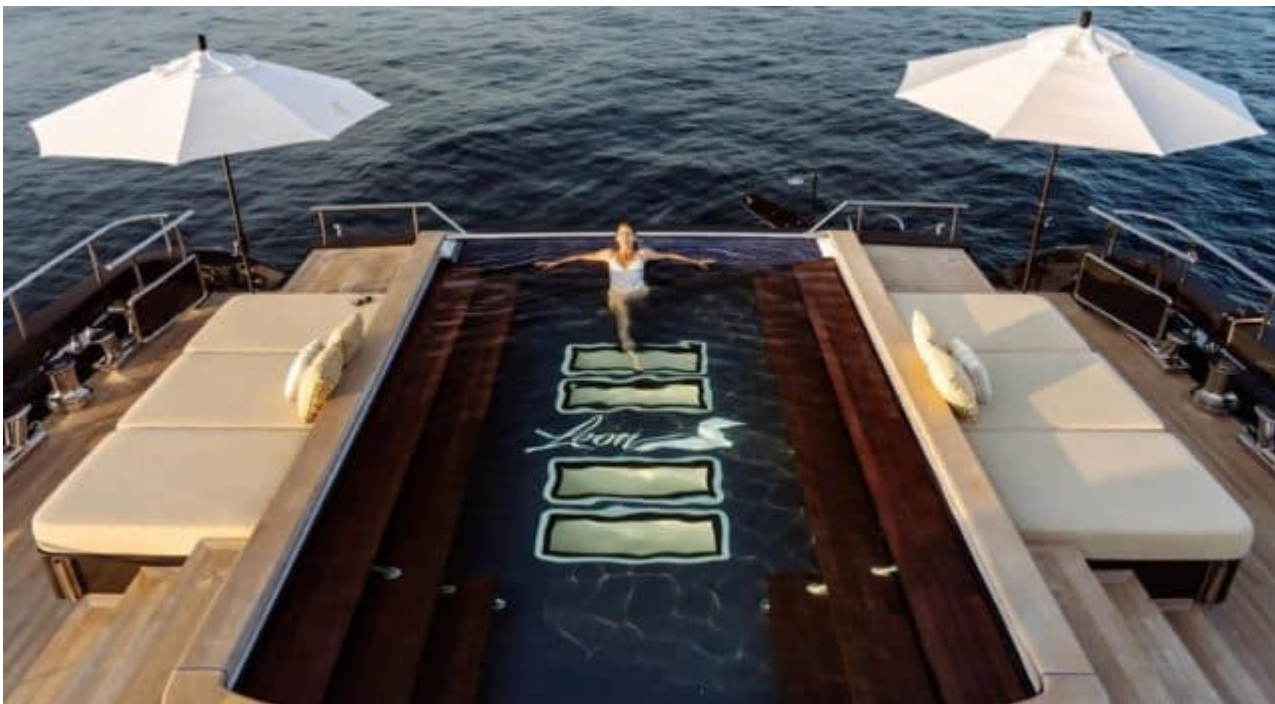


DESIGN EXTÉRIEUR





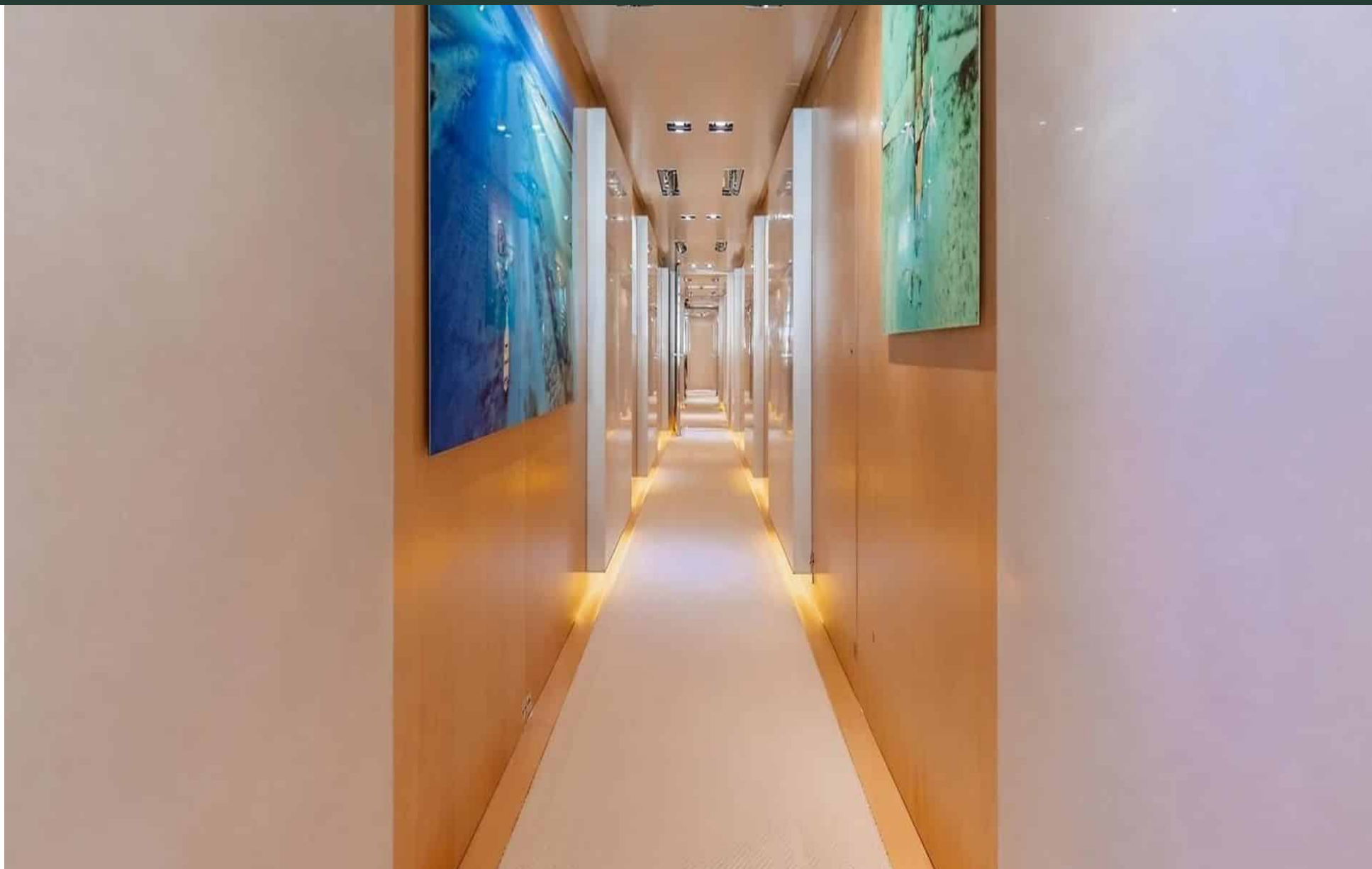


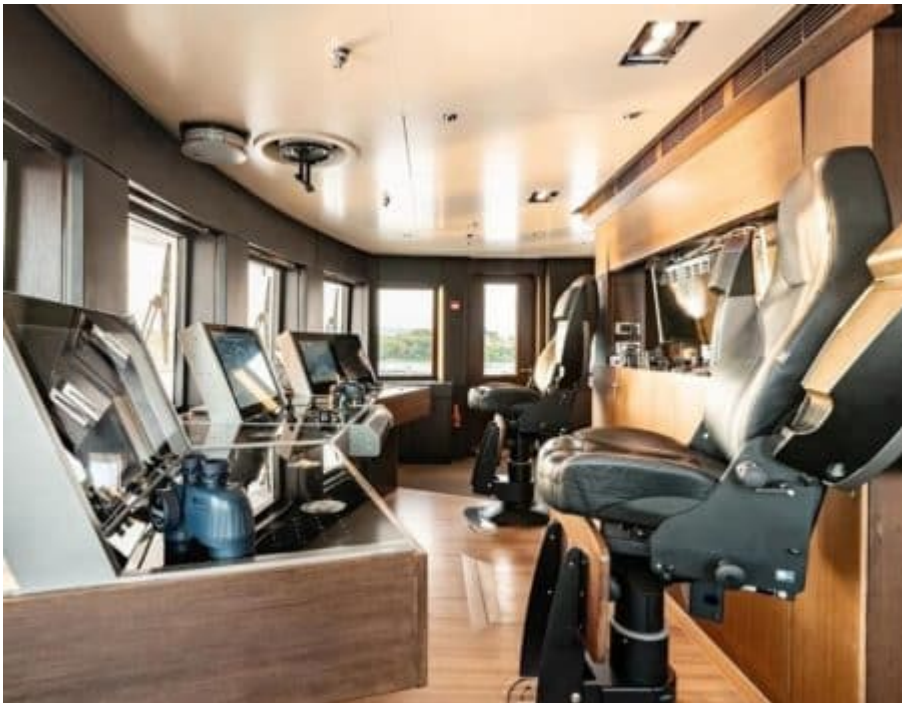






DESIGN INTÉRIEUR























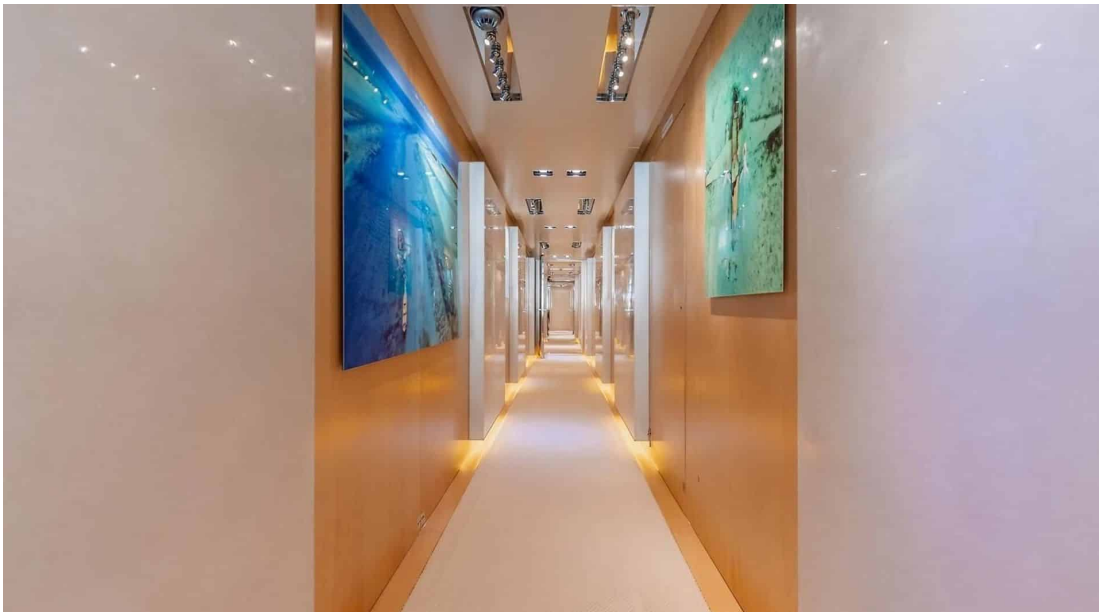
Description



Le Motor Yacht – Flybridge M/Y LOON, construit par Icon Yachts et arborant fièrement le pavillon des îles Caïman, est une véritable merveille de luxe flottante. Avec ses 67.5 mètres de longueur et ses 7 cabines somptueusement aménagées, il peut accueillir jusqu'à 13 invités pour une expérience unique de plaisance. Doté d'un équipage de 18 professionnels dévoués, ce navire offre un service sur-mesure d'une qualité incomparable.

Ce bijou des mers, entièrement rénové en 2020, séduit par son design élégant et sa performance exceptionnelle. Equipé de moteurs puissants MTU – 12v 4000 M71 – développant une puissance de 2480 CV chacun, le M/Y LOON peut atteindre une vitesse maximale de 16 nœuds. Avec ses équipements haut-de-gamme tels qu'un jacuzzi, un sauna, un système audio dernier cri ou encore une plateforme hydraulique pour la baignade, ce yacht offre un confort absolu à ses passagers.

Pelagia Yachting met à votre disposition ce joyau des mers à la vente à Monaco. Notre équipe expérimentée et passionnée vous accompagnera tout au long du processus d'achat en vous fournissant toutes les informations nécessaires pour concrétiser votre rêve d'acquérir un yacht d'exception comme le M/Y LOON. N'hésitez pas à nous contacter pour plus d'informations sur cette opportunité exclusive qui pourrait bien changer votre vision du monde du luxe marin.



Spécifications

Vue d'ensemble



Prix	47 500 000\$
Constructeur	Icon Yachts
Type de yacht	Motor Yacht - Flybridge
Pavillon	Cayman Islands
TVA	Non payé
Année de construction	2010
Année de rénovation	2020

Dimensions



Longueur	67.5 m / 221.46 ft.
Largeur	11.4 m / 37.4 ft.
Tirant d'eau	3.8 m / 12.47 ft.
Tonnage brut	1295

Construction



Construction coque	Steel
Statut	Commercial
Classification	Lloyd

Performances et capacités



Vitesse maximale	16 knots
Vitesse de croisière	12.5 knots
Réservoirs de carburant	160000 L
Water Tank	29000 L

Moteur & Générateur



x2 MTU - 12v 4000 M71 - 2480 HP/CV

Hébergement



Invités pouvant dormir	13
Cabines	7