





PELAGIA
YACHTING

M/Y SPERANZA II



Sunbeds



Air Conditionne



Sound System



Stabilisers at anchor



Stabilisers underway



WC



Wifi



DESIGN EXTÉRIEUR











DESIGN INTÉRIEUR













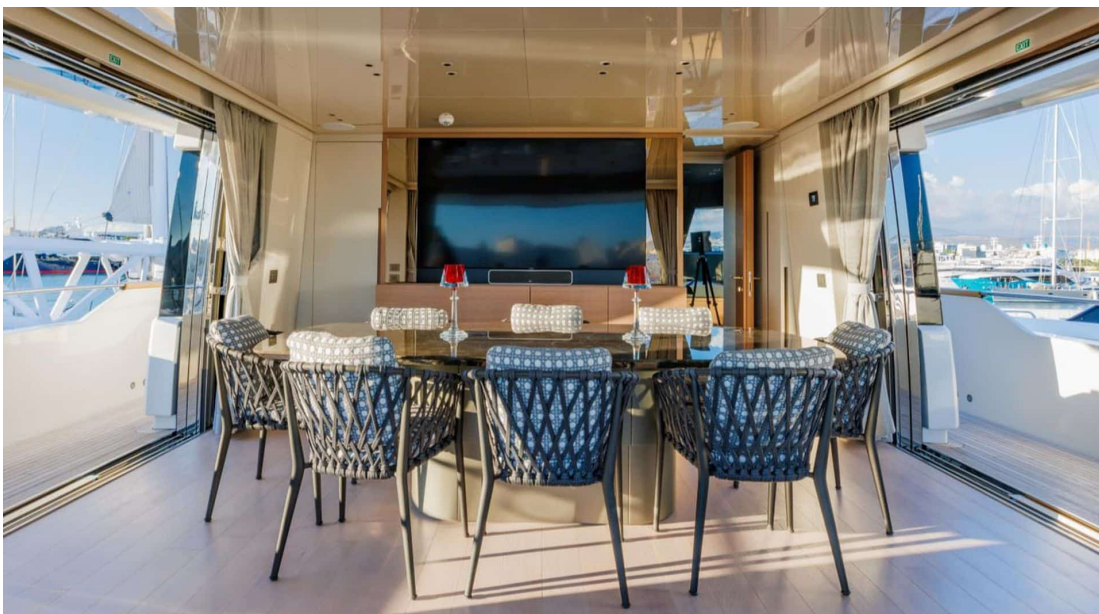
Description



Le Motor Yacht - Flybridge M/Y SPERANZA II est un navire de luxe exceptionnel construit par San Lorenzo, arborant le drapeau de Malte. Avec ses 28.93 mètres de longueur et ses 5 cabines pouvant accueillir jusqu'à 11 personnes, ce yacht offre une expérience unique de plaisance dans un confort absolu. Doté d'un design élégant et raffiné, il est équipé des dernières technologies et propose des services sur-mesure pour satisfaire les exigences des clients les plus exigeants.

Au cœur de l'expérience Pelagia Yachting se trouve la recherche constante de la perfection et du raffinement. Notre équipe dévouée met tout en œuvre pour offrir à nos clients une expérience inoubliable lors de l'achat d'un yacht comme le M/Y SPERANZA II. Nous proposons un accompagnement personnalisé, des conseils avisés et une expertise pointue du marché mondial du yachting afin de garantir la satisfaction totale de nos clients. Faites confiance à Pelagia Yachting pour concrétiser vos rêves les plus fous en matière d'achat de bateau.

Si vous êtes à la recherche d'une expérience luxueuse et exclusive, ne cherchez pas plus loin que le M/Y SPERANZA II disponible à la vente avec Pelagia Yachting. N'hésitez pas à nous contacter pour obtenir plus d'informations sur ce joyau des mers qui promet des moments inoubliables à bord. Laissez-vous séduire par l'excellence et le prestige associés à l'achat d'un tel navire, entrez dans un univers où se conjuguent luxe, confort et service haut-de-gamme avec Pelagia Yachting.



Spécifications

Vue d'ensemble



Prix	7 950 000€
Constructeur	San Lorenzo
Type de yacht	Motor Yacht - Flybridge
Pavillon	Malta
TVA	TVA payé
Année de construction	2021

Dimensions



Longueur	28.93 m / 94.91 ft.
Largeur	7.6 m / 24.93 ft.
Tirant d'eau	1.95 m / 6.4 ft.
Tonnage brut	180

Construction



Construction coque	GRP
Statut	Commercial
Classification	RINA

Performances et capacités



Vitesse maximale	18 knots
Vitesse de croisière	13 knots
Réservoirs de carburant	15700 L
Water Tank	2500 L

Moteur & Générateur



- Engines : x2 MTU 10V - 2000 - M86 - 1,380 HP
- Generators : 2 x Kohler 45KW each

Hébergement



Invités pouvant dormir	11
Cabines	5