





PELAGIA  
YACHTING

# M/Y ALUNYA



Air conditioning



Sound System



Sunbeds



Beach Club



Gym Kit



Stabilisers at anchor



Stabilisers underway



Swimming Pool



Tender



Wine cellar

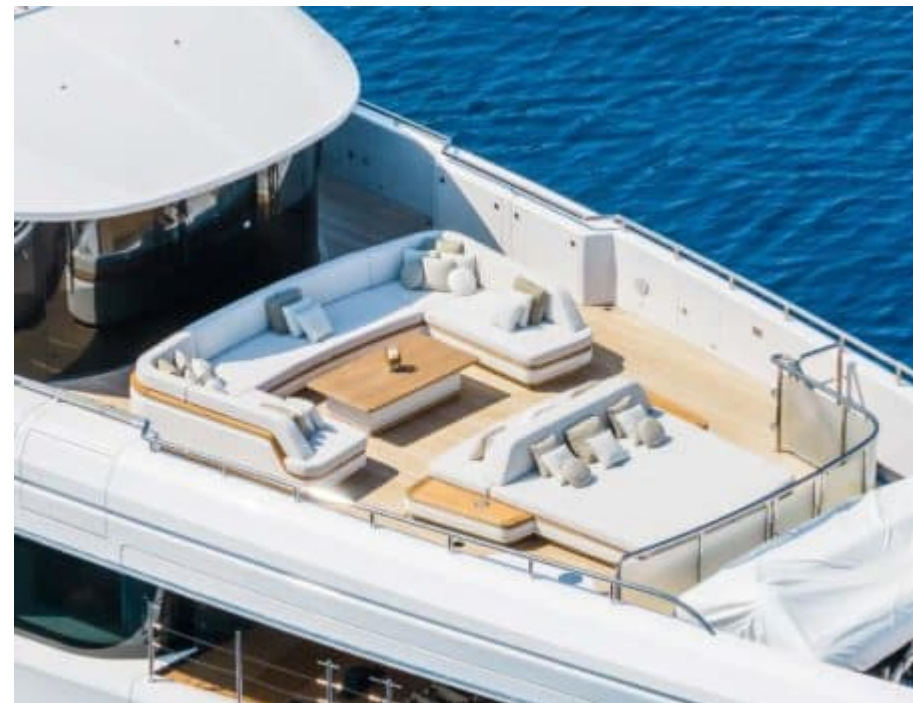




# DESIGN EXTÉRIEUR







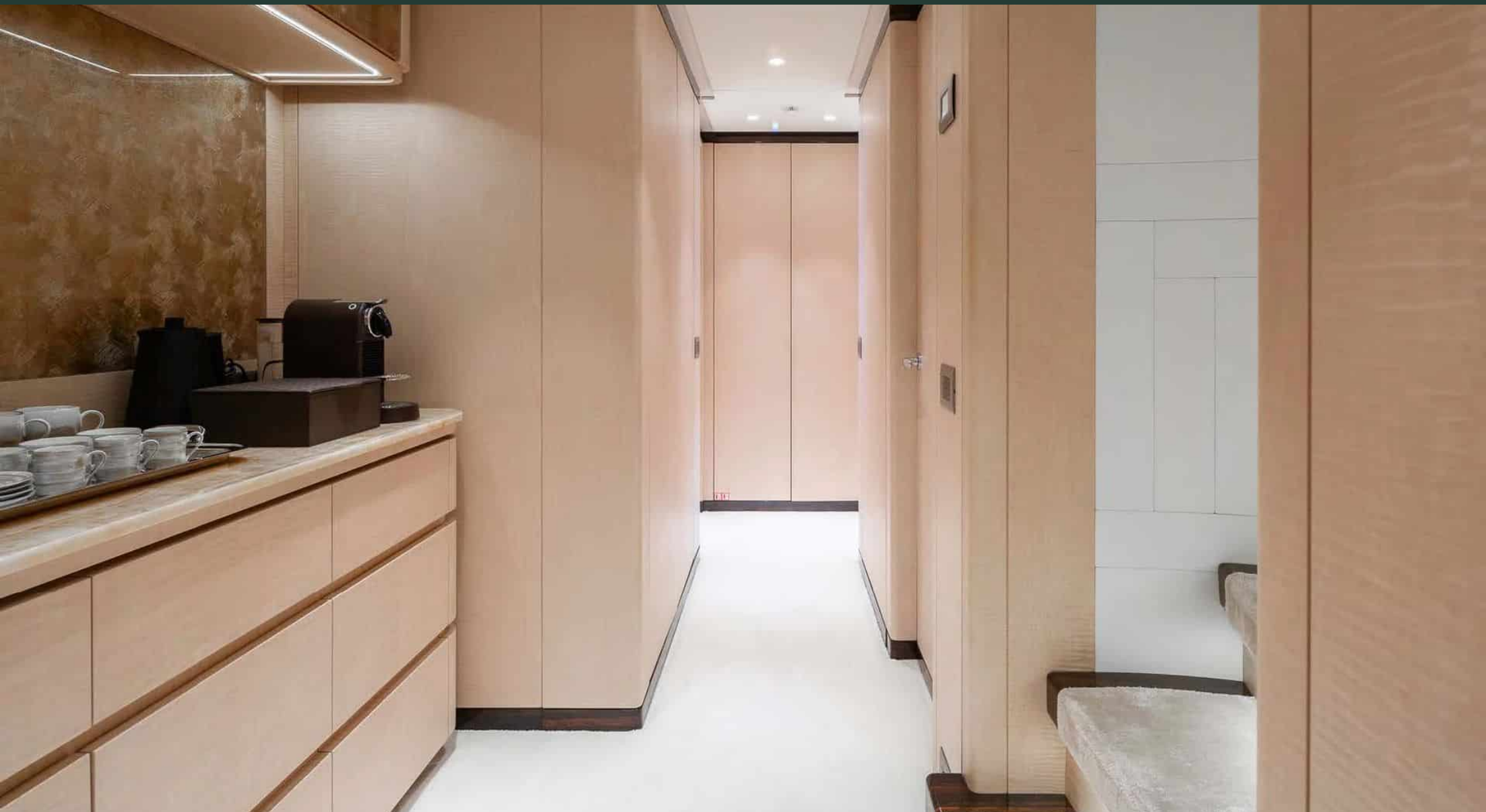








# DESIGN INTÉRIEUR



















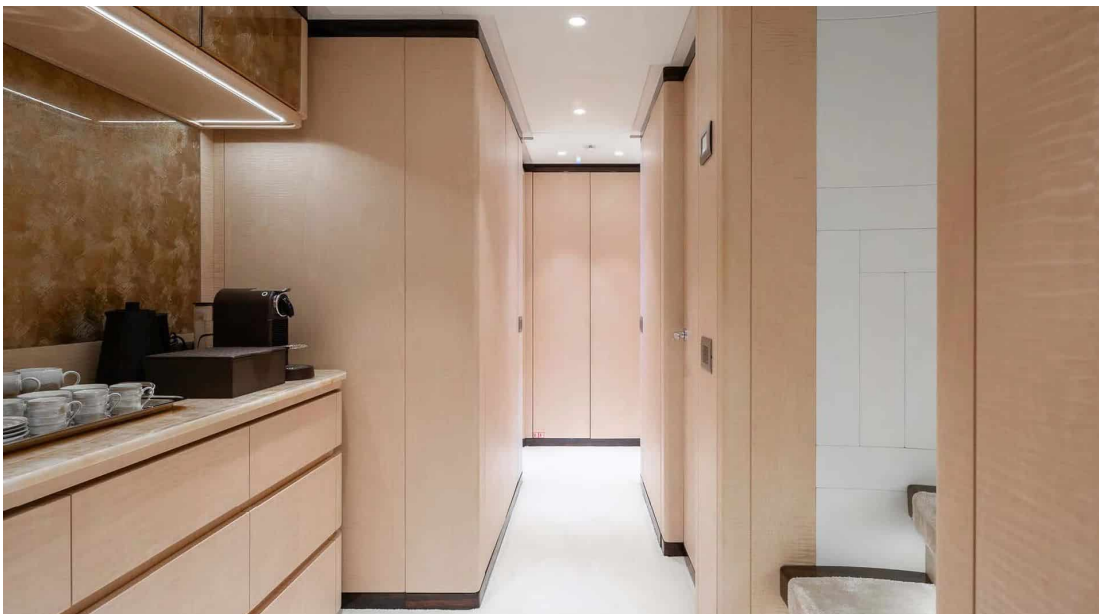
# Description



Le Motor Yacht - Flybridge M/Y ALUNYA est une véritable merveille de luxe et d'élégance. Construit par le renommé constructeur Benetti, ce navire offre une expérience unique de plaisance à ses futurs propriétaires. Avec ses 5 cabines luxueusement aménagées pouvant accueillir jusqu'à 10 personnes, vous pourrez profiter d'un confort inégalé lors de vos voyages en mer. Doté d'une longueur impressionnante de près de 50 mètres, l'ALUNYA vous permettra de voguer en toute liberté et en toute sérénité.

Ce bijou des mers est disponible à la vente chez Pelagia Yachting, une entreprise spécialisée dans la vente de yachts haut-de-gamme. Grâce à son équipe expérimentée et passionnée, Pelagia Yachting saura vous accompagner tout au long du processus d'achat pour que l'acquisition du M/Y ALUNYA soit une expérience exceptionnelle. Profitez du service sur-mesure offert par cette société afin de trouver le navire idéal qui correspondra parfaitement à vos besoins et à vos exigences.

Ne manquez pas l'opportunité unique d'acquérir le Motor Yacht - Flybridge M/Y ALUNYA avec Pelagia Yachting. Contactez dès maintenant nos conseillers experts pour obtenir plus d'informations sur ce joyau des mers et réalisez votre rêve en naviguant à bord de l'un des meilleurs yachts disponibles sur le marché mondial. Laissez-vous séduire par la magie du luxe et du confort offerts par l'ALUNYA et vivez une expérience inoubliable en haute mer grâce à ce navire d'exception.





# Spécifications

## Vue d'ensemble



Prix	Prix sur demande
Constructeur	Benetti
Type de yacht	Motor Yacht - Flybridge
TVA	TVA payé
Année de construction	2023

## Dimensions



Longueur	49.9 m / 163.71 ft.
Largeur	9.2 m / 30.18 ft.
Tirant d'eau	2.5 m / 8.2 ft.
Tonnage brut	499

## Construction



Construction coque	GRP
Statut	Commercial
Classification	RINA

## Performances et capacités



Vitesse maximale	16 knots
Vitesse de croisière	12 knots
Réservoirs de carburant	64000 L
Water Tank	13000 L

## Moteur & Générateur



Moteurs	x2 MAN 12V 1400 HP/CV
Générateurs	x2 Kohler 125 EFOZDJ

## Hébergement



Invités pouvant dormir	10
Cabines	5