





PELAGIA
YACHTING

M/Y ASYA



Air conditioning



Sound System



Beach Club



Gym Kit



Jacuzzi



Office



Stabilisers at anchor



Stabilisers underway



Swimming Pool



Tender



Jetski x 2



DESIGN EXTÉRIEUR







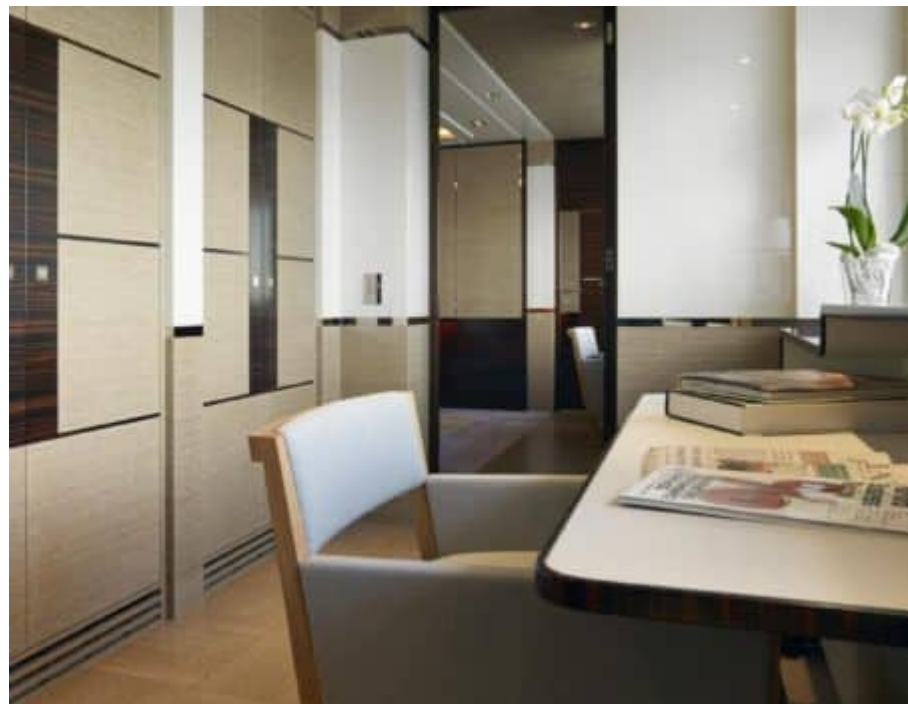


DESIGN INTÉRIEUR













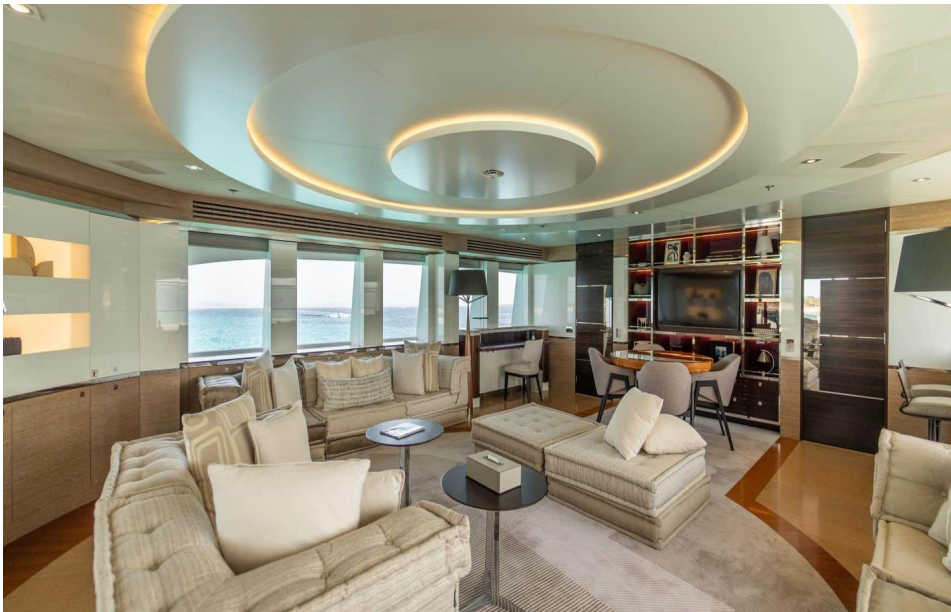
Description



Le Motor Yacht - Flybridge M/Y ASYA est un navire d'exception construit par le renommé constructeur Heesen. Avec ses 46.7 mètres de longueur et son design élégant, ce bateau offre une expérience de luxe incomparable sur les mers du monde entier. Doté de 5 cabines luxueuses pouvant accueillir jusqu'à 12 personnes, il est idéal pour des croisières en famille ou entre amis. Le M/Y ASYA dispose également d'équipements haut de gamme tels qu'un jacuzzi, une salle de sport, un bureau et même une piscine à bord.

Pelagia Yachting, spécialiste dans la vente de yachts de luxe, propose ce bijou maritime au prix attractif de 23500000 €. Avec une équipe dévouée et passionnée, Pelagia Yachting assure un service sur-mesure à sa clientèle fortunée en les accompagnant tout au long du processus d'achat. Grâce à leur expertise approfondie du marché des yachts, ils sauront trouver le navire parfait répondant à tous les besoins et désirs des acheteurs exigeants.

Ne manquez pas l'opportunité unique d'acquérir le prestigieux M/Y ASYA avec Pelagia Yachting. Offrant confort ultime et performances exceptionnelles, ce navire vous promet des moments inoubliables en mer. Contactez dès maintenant Pelagia Yachting pour obtenir plus d'informations sur cette magnifique embarcation et réalisez votre rêve d'aventures maritimes sans pareil.



Spécifications

Vue d'ensemble



| | |
|-----------------------|----------------------------|
| Prix | 23 500 000€ |
| Constructeur | Heesen |
| Type de yacht | Motor Yacht - Flybridge |
| Pavillon | Cayman Islands |
| TVA | Non payé |
| Année de construction | 2015 |
| Année de rénovation | 2023 |

Dimensions



| | |
|--------------|---------------------|
| Longueur | 46.7 m / 153.22 ft. |
| Largeur | 8.5 m / 27.89 ft. |
| Tirant d'eau | 3.07 m / 10.07 ft. |
| Tonnage brut | 499 |

Construction



| | |
|--------------------|------------------|
| Construction coque | Steel |
| Statut | Commercial |
| Classification | Lloyd's register |

Performances et capacités



| | |
|-------------------------|----------|
| Vitesse maximale | 15 knots |
| Vitesse de croisière | 12 knots |
| Réservoirs de carburant | 60000 L |
| Water Tank | 20000 L |

Moteur & Générateur



2 x MTU 8V 4000 M63

Hébergement



| | |
|------------------------|----|
| Invités pouvant dormir | 12 |
| Cabines | 5 |