





PELAGIA  
YACHTING

# M/Y BLISS



Air conditioning



Sunbeds



Bar



Beach Club



Jacuzzi



Sauna



Stabilisers at anchor



Stabilisers underway





# DESIGN EXTÉRIEUR















# DESIGN INTÉRIEUR



















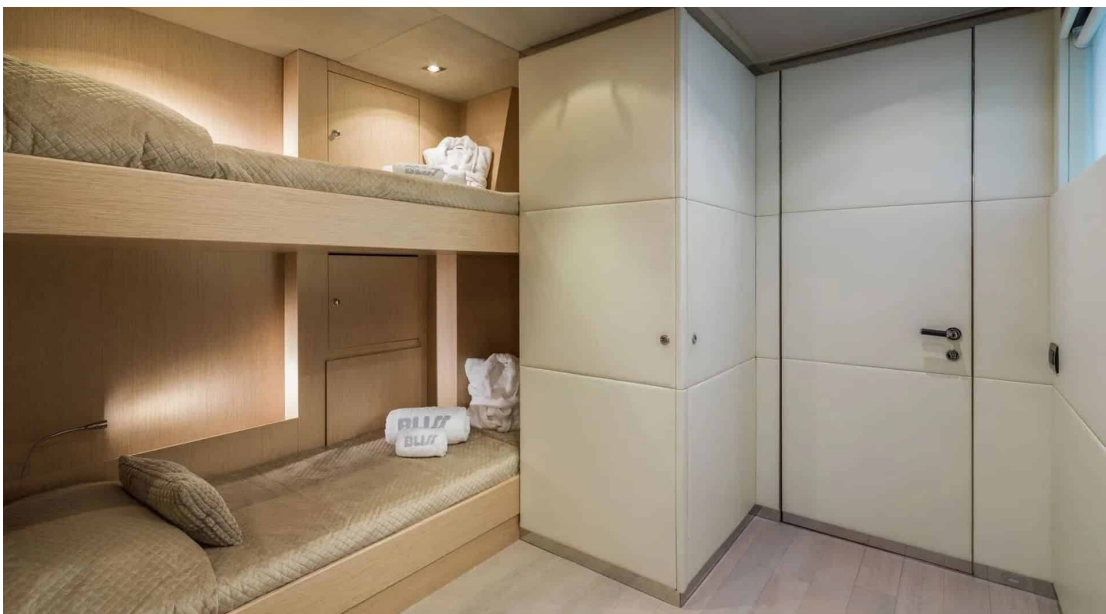
# Description



Le Motor Yacht – Flybridge M/Y BLISS, construit par le prestigieux constructeur Heesen, est un navire luxueux qui ne manquera pas de vous séduire. Avec un drapeau Malta et une longueur impressionnante de 44.17 mètres, ce bateau offre une expérience unique de plaisance. Doté de 6 cabines pouvant accueillir jusqu'à 12 personnes, il est idéal pour des croisières en famille ou entre amis. Son design élégant en aluminium et ses équipements haut de gamme tels que l'air conditionné, les jacuzzis et les stabilisateurs en font un véritable joyau sur l'eau.

À bord du M/Y BLISS, le luxe se décline à tous les niveaux. Avec un prix affiché à 12 900 000 €, ce yacht incarne l'excellence et le raffinement. Grâce à Pelagia Yachting, spécialiste dans la vente de yachts de luxe, vous bénéficierez d'un service sur-mesure tout au long du processus d'achat. Notre équipe dévouée mettra tout en œuvre pour vous fournir toutes les informations nécessaires et vous accompagner dans votre acquisition afin que votre rêve devienne réalité.

Si vous recherchez le nec plus ultra en matière d'achat yacht, ne cherchez plus : M/Y BLISS est là pour combler vos attentes les plus exigeantes. Disponible à la vente en Grèce depuis sa rénovation en 2024, ce navire exceptionnel saura répondre aux besoins des clients les plus exigeants grâce à ses performances impressionnantes et son design élégant. N'hésitez pas à contacter Pelagia Yachting pour obtenir davantage d'informations sur ce bijou des mers et embarquez pour une aventure inoubliable à bord du M/Y BLISS.





# Spécifications

## Vue d'ensemble



Prix	12 900 000€
Constructeur	Heesen
Type de yacht	Motor Yacht - Flybridge
Pavillon	Malta
TVA	Non payé
Année de construction	2007
Année de rénovation	2024

## Dimensions



Longueur	44.17 m / 144.91 ft.
Largeur	9 m / 29.53 ft.
Tirant d'eau	2.6 m / 8.53 ft.
Tonnage brut	458

## Construction



Construction coque	Aluminium
Statut	Commercial
Classification	ABS

## Performances et capacités



Vitesse maximale	25 knots
Vitesse de croisière	17 knots
Réservoirs de carburant	69000 L
Water Tank	16000 L

## Moteur & Générateur



x2 MTU 16V 4000 M90 - 3,649 HP/CV

## Hébergement



Invités pouvant dormir	12
Cabines	6