





PELAGIA
YACHTING

M/Y ONYX



Sound System



Sunbeds



Television



Beach Club



Jacuzzi



Stabilisers at anchor



Stabilisers underway



DESIGN EXTÉRIEUR











DESIGN INTÉRIEUR











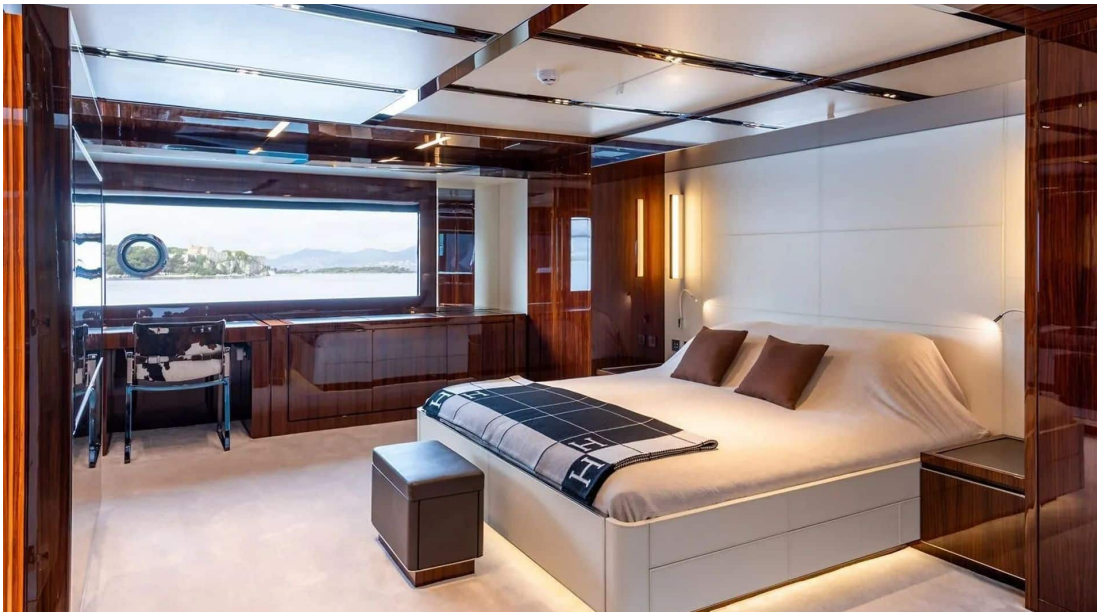
Description



Découvrez le magnifique Motor Yacht - Flybridge M/Y ONYX, une véritable merveille construite par Riva. Avec ses 33.52 m de long et sa largeur de 7.26 m, ce navire offre un espace luxueux et confortable pour profiter pleinement de l'expérience unique de la plaisance. Doté de 5 cabines pouvant accueillir jusqu'à 10 personnes, chaque détail a été pensé pour offrir un séjour inoubliable à bord. Grâce à ses moteurs puissants x2 MTU 2000 M94, atteignant une vitesse maximale de 24 nœuds, le M/Y ONYX vous emmènera vers des destinations paradisiaques en toute élégance.

Pelagia Yachting, spécialiste dans la vente de yachts de luxe, met à votre disposition son expertise et son savoir-faire pour vous accompagner dans l'achat du motor yacht M/Y ONYX. Nos services sur-mesure et notre réseau professionnel nous permettent de trouver le bateau idéal qui correspond parfaitement à vos attentes et vos exigences. Grâce à notre approche personnalisée et notre connaissance approfondie du marché mondial des yachts, nous vous garantissons une expérience d'achat exceptionnelle.

Ne manquez pas cette occasion unique d'acquérir le prestigieux Motor Yacht - Flybridge M/Y ONYX avec Pelagia Yachting. Disponible à la vente aux USA, ce bijou des mers saura combler les amateurs les plus exigeants grâce à ses équipements haut-de-gamme tels que son jacuzzi, son beach club ou encore ses stabilisateurs en mouvement et au mouillage. Contactez-nous dès aujourd'hui pour obtenir davantage d'informations sur ce navire d'exception et laissez-vous séduire par le luxe absolu qu'il offre lors de vos prochaines sorties en mer.



Spécifications

Vue d'ensemble



Prix	11 350 000\$
Constructeur	Riva
Type de yacht	Motor Yacht - Flybridge
Pavillon	Cayman Islands
TVA	TVA payé
Année de construction	2019
Année de rénovation	2024

Dimensions



Longueur	33.52 m / 109.97 ft.
Largeur	7.26 m / 23.82 ft.
Tirant d'eau	1.98 m / 6.5 ft.
Tonnage brut	219

Construction



Construction coque	GRP
Statut	Commercial
Classification	RINA

Performances et capacités



Vitesse maximale	24 knots
Vitesse de croisière	20 knots
Réservoirs de carburant	14700 L
Water Tank	3000 L

Moteur & Générateur



x2 MTU 2000 M94 - 2,600 HP/CV

Hébergement



Invités pouvant dormir	10
Cabines	5